

**VOUS AVEZ AUTRE  
CHOSE À FAIRE.  
NOUS AUSSI : VOUS  
SIMPLIFIER LA VIE.**



# DÉCOUVREZ NOS SERVICES.

<b>QUI SOMMES-NOUS ?</b>	<b>1</b>
<b>OFFICE MANAGEMENT</b>	
L'Office Management, c'est quoi ?	4
Nos offres	5
Gestion des déplacements professionnels	6
Gestion des services généraux	8
Organisation d'événements	11
Happiness Management	14
Support RH et vie du salarié	16
Application Op'Team	20
<b>CONCIERGERIE</b>	
La Conciergerie, c'est quoi ?	22
Notre offre Booster	23
Notre offre Gestion	24
Nos suppléments	25
<b>NOUS CONTACTER</b>	<b>26</b>
<b>COLLABORER AVEC NOUS.</b>	<b>27</b>

# OMACO : UN PARTENAIRE, DEUX EXPERTISES.

**Chez OMACO, nous simplifions le quotidien des entreprises et des propriétaires afin qu'ils puissent se concentrer sur l'essentiel.**

OMACO est né d'un constat simple : le temps est devenu une ressource rare, et l'organisation, un enjeu stratégique. Lorsque la gestion opérationnelle devient chronophage, elle freine la performance, la sérénité et la capacité à se projeter.

Notre mission est d'accompagner nos clients dans la gestion de leur quotidien, en leur apportant des solutions fiables, humaines et efficaces. Nous intervenons là où la charge mentale s'installe, avec une approche structurée, pragmatique et orientée résultats.

**Chez OMACO, nous croyons que :**

- une organisation maîtrisée est un véritable levier de croissance,
- un service de qualité repose sur l'anticipation, la rigueur et la continuité,
- la relation humaine et la confiance font toute la différence.

OMACO, c'est un partenaire engagé au service de celles et ceux qui souhaitent gagner du temps, de la clarté et de la tranquillité d'esprit.

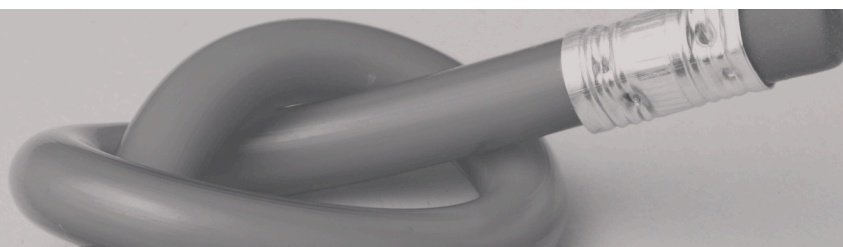
**Nous proposons aujourd'hui deux expertises complémentaires :**

- l'**Office Management**, pour structurer et fluidifier la vie des entreprises,
- la **Conciergerie**, pour déléguer la gestion opérationnelle et simplifier le quotidien.



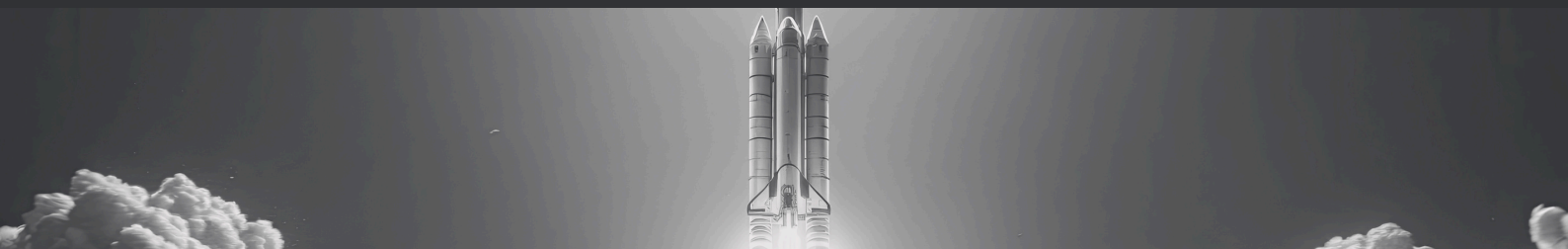


# NOS VALEURS.



## FLEXIBILITÉ

Un partenaire local, à taille humaine, au bureau ou à distance.



## EFFICACITÉ

Plus de 15 ans d'expérience sur les différents sujets menés par une équipe locale et réactive.



## FIABILITÉ

Certification ATOUT FRANCE – réponse sous 24h.



## INNOVATION

Recherche constante de nouvelles idées pour répondre à vos défis.

Office Management

**VOS BUREAUX VONT  
NOUS ADORER.  
VOS ÉQUIPES AUSSI.**

# L'OFFICE MANAGEMENT, C'EST QUOI ?

**OMACO propose un service d'Office Management externalisé à temps partagé pour accompagner les entreprises dans la gestion de leur quotidien administratif et organisationnel.**

Nous aidons les équipes et les dirigeants à se concentrer sur leur activité principale, en déléguant la gestion du bureau et des opérations internes à des professionnels.

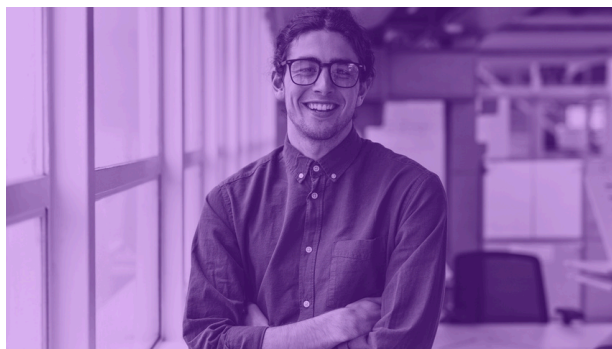
Notre objectif : simplifier le quotidien, faire gagner du temps et assurer une organisation fluide et efficace.

**Chez OMACO, nous intervenons sur :**

- Gestion des déplacements professionnels
- Services généraux
- Support RH et vie du salarié
- Happiness Management
- Organisation d'événements
- Mise en place et utilisation de l'application OP'TEAM

Concrètement, c'est bénéficier d'une ressource dédiée à temps partagé, sans les contraintes liées à l'embauche d'un salarié à temps plein.

# DES OFFRES ADAPTÉES À VOS BESOINS.



## OMACO ONE

**Abonnement 490€ HT / mois**  
+ 20% de commission sur les avances de frais

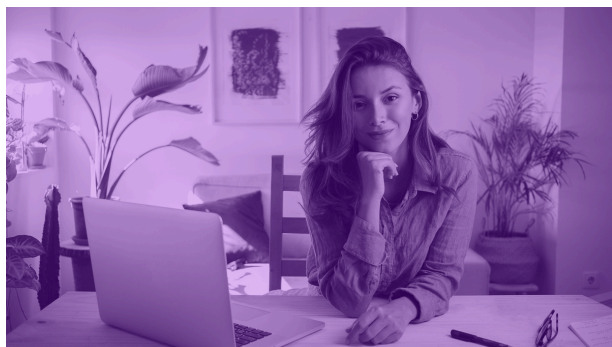
AVEC ENGAGEMENT DE 6 MOIS



## OMACO PRO

**Abonnement 990€ HT / mois**  
+ 15% de commission sur les avances de frais

AVEC ENGAGEMENT DE 6 MOIS



## OMACO INFINITY

**Abonnement 1 490€ HT / mois**  
+ 10% de commission sur les avances de frais

AVEC ENGAGEMENT DE 6 MOIS



## OMACO SHOT

**Forfait 590€ HT / jour**  
+ 25% de commission sur les avances de frais

SANS ENGAGEMENT

Les services inclus dans chaque abonnement sont indiqués par le code couleur suivant :

Abonnement Omaco One 

Abonnement Omaco Pro 

Abonnement Omaco Infinity 

Avec la formule Omaco Shot, profitez de notre expertise ponctuellement.

**DÉPLACEMENTS  
PROFESSIONNELS**

**01**



# VOYAGEZ L'ESPRIT TRANQUILLE.

Les déplacements professionnels impliquent souvent des avances de frais par les salariés, des erreurs de réservation et une gestion chronophage pour les entreprises.

Chez OMACO, nous simplifions et sécurisons l'organisation des déplacements professionnels afin de soulager vos équipes et d'optimiser vos process.

Certifiée Atout France, OMACO vous garantit un accompagnement fiable, conforme et de qualité. Nous prenons en charge la coordination des solutions adaptées pour permettre à vos collaborateurs de se concentrer sur l'essentiel.



**Réservations** des hébergements et des transports via un formulaire

**Comparaison** et sélection des meilleures options sous 24h (J+1 maximum)

**Avance de frais** par Omaco et refacturation mensuelle

**Vérification** de la conformité des tarifs, des conditions et des modifications

**Comparaison** et sélection des meilleures options sous 24h (J+1 maximum)

**Optimisation** du parcours

**Suivi** et reporting mensuel

**Assistance** voyageurs

**Négociation** des tarifs et conditions préférentielles

**Conseils** pratiques et **alertes** voyageurs

**Réservation** de restaurants, suggestions d'activité et brief d'arrivée

Abonnement Omaco One

Abonnement Omaco Pro

Abonnement Omaco Infinity

Avec la formule Omaco Shot, profitez de notre expertise ponctuellement.

**SERVICES  
GÉNÉRAUX**

**02**

# UN CADRE DE TRAVAIL QUI FONCTIONNE.

Gérer les achats, les fournisseurs, la sécurité ou l'ergonomie peut rapidement devenir complexe et chronophage. Chaque détail mal organisé génère du stress, des retards et des interruptions qui impactent le quotidien des équipes.

Chez OMACO, nous prenons en charge l'ensemble de ces missions pour créer un cadre de travail sûr, fluide et optimisé, où vos collaborateurs peuvent se concentrer sur l'essentiel. Notre accompagnement permet de réduire les pertes de temps, d'anticiper les imprévus et de garantir un environnement professionnel performant au quotidien.



## ACHATS ET FOURNISSEURS

### Achats et fournitures

#### Gestion des stocks et réassort

**Coordination des différents prestataires** (maintenance, ménage, etc)

**Impression**, mise sous pli et envois postaux

**Suivi et relance des clients, et gestion des recouvrements**

**Avance de frais** par Omaco et refacturation mensuelle



## MAINTENANCE ET ORGANISATION

**Suivi et maintenance légère** des équipements

**Optimisation** du matériel existant

**Organisation** du stockage et des zones de rangement

Abonnement Omaco One

Abonnement Omaco Pro

Abonnement Omaco Infinity

Avec la formule Omaco Shot, profitez de notre expertise ponctuellement.



## ERGONOMIE ET SÉCURITÉ

**Aménagement** des espaces et ergonomie

**Diffusion** des informations importantes concernant la sécurité

**Supervision** des mesures de sécurité

**Mise à jour** des affichages réglementaires et signalétiques

**Vérification** de la trousse de secours

**Coordination** des prestataires sécurité

Abonnement Omaco One

Abonnement Omaco Pro

Abonnement Omaco Infinity

Avec la formule Omaco Shot, profitez de notre expertise ponctuellement.

# ORGANISATION D'ÉVÉNEMENTS

# 03



# DES MOMENTS QUI COMPTENT.

Organiser des événements internes ou externes, qu'ils soient minimes ou conséquents, demande une coordination précise et une attention à chaque détail. Entre les prestataires, les lieux, les invités et le planning, la charge peut vite devenir lourde et générer stress et erreurs.

Chez OMACO, nous prenons en charge l'intégralité de l'organisation pour créer des moments réussis, impactants et sans souci logistique.



## ÉVÉNEMENTS LÉGERS (RÉUNIONS, DÉJEUNERS)

- Prise de brief
- Coordination opérationnelle
- Suivi des inscriptions internes
- Gestion de l'aménagement simple (salle, matériel, etc)
- Débrief rapide post-événement



## ÉVÉNEMENTS INTERNES MOYENS (TEAM BUILDING, JOURNÉES D'ÉQUIPE)

- Tous les services des événements légers
- Validation du budget
- Élaboration d'un rétroplanning
- Gestion des prestataires et avance de frais sur devis
- Communication interne complète (affiches, visuels, mails)
- Suivi opérationnel complet le jour J
- Évaluation post-événement et débrief détaillé

Abonnement Omaco One

Abonnement Omaco Pro

Abonnement Omaco Infinity

Avec la formule Omaco Shot, profitez de notre expertise ponctuellement.



## ÉVÉNEMENTS INTERNES ET EXTERNES (SÉMINAIRES, INAUGURATIONS, ÉVÉNEMENTS CLIENTS)

**Tous les services des événements  
légers et internes**

**Communication externe** (invités,  
partenaires, mailings)

**Recherche et réservation de lieux  
externes**

**Aménagement et décoration  
événementielle complète**

**Pilotage intégral de l'événement**

Abonnement Omaco One

Abonnement Omaco Pro

Abonnement Omaco Infinity

Avec la formule Omaco Shot, profitez de notre expertise ponctuellement.

# HAPPINESS MANAGEMENT

04

# L'ENGAGEMENT AU QUOTIDIEN.

Le bien-être au travail est un levier essentiel de performance et d'engagement. Pourtant, maintenir la motivation et la cohésion au quotidien peut être complexe et chronophage.

Avec OMACO, nous développons des initiatives concrètes et régulières pour renforcer l'épanouissement de vos collaborateurs, créer une ambiance positive et favoriser l'engagement, tout en laissant vos équipes se concentrer sur leurs missions.



## BIEN-ÊTRE ET CONVIVIALITÉ

**Anniversaires et attentions collaborateurs**

**Boîte à idées et dispositifs** pour recueillir le feedback des collaborateurs

**Organisation** de petits événements internes

**Initiatives bien-être** (ateliers, pauses détente, sport)



## CONCIERGERIE ET ESPACES DÉTENTE

**Conciergerie** : Livraison de déjeuners, pressing, garde d'enfants et autres services facilitant le quotidien des salariés

**Espaces détente aménagés et décoration du bureau**

Abonnement Omaco Pro

Abonnement Omaco Infinity

Avec la formule Omaco Shot, profitez de notre expertise ponctuellement.

**SUPPORT RH ET  
VIE DU SALARIÉ**

**05**



# L'HUMAIN AU CŒUR DES PROCESS.

La gestion des parcours salariés et du support RH implique de nombreux aspects : administration, suivi des collaborateurs, intégration et accompagnement au quotidien. Une organisation imparfaite peut entraîner retards, frustrations et perte de productivité.

Chez OMACO, nous offrons un accompagnement complet, structuré et humain, pour simplifier les process, optimiser l'expérience salarié et permettre à vos équipes RH de se concentrer sur l'essentiel : l'humain.



## RECRUTEMENT ET INTÉGRATION

- Publication** d'offres d'emploi
- Pré-tri** de CV
- Organisation** des entretiens
- Onboarding** (intégration des nouveaux collaborateurs)
- Offboarding** (accompagnement des départs)

## FORMATION ET DÉVELOPPEMENT

- Identification** des besoins de formation
- Organisation de formations internes**
- Organisation de formations externes**

Abonnement Omaco Infinity

Avec la formule Omaco Shot, profitez de notre expertise ponctuellement.



## GESTION ADMINISTRATIVE ET CONFORMITÉ

**Suivi** des absences

**Obligations légales** (veille et conformité RH)

**Coordination administrative**

**Harmonisation des supports internes** (procédures, guides, documents RH)

**Création de supports** Power-Point pour vos process internes ou vos réunions

**Gestion de flotte automobile et amendes**

**Organisation** des visites médicales

**Numérisation** de vos dossiers du personnel



## COMMUNICATION ET ANIMATION INTERNE

**Animation de la vie interne via communication interne** (newsletters, affichages, événements, activités collaboratives, etc.)

Abonnement Omaco Infinity

Avec la formule Omaco Shot, profitez de notre expertise ponctuellement.

**APPLICATION  
OP'TEAM**

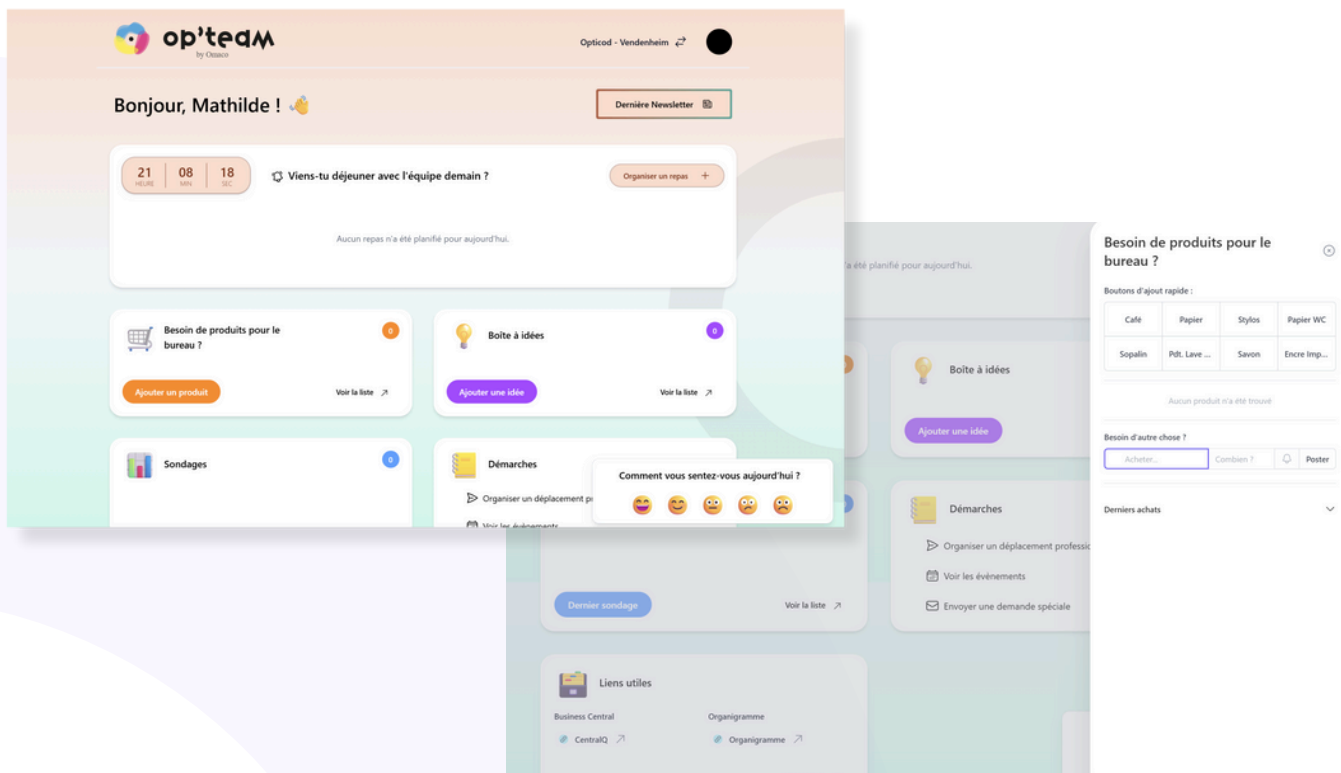
**06**

# UNE APPLICATION POUR VOS BESOINS.

**OP'TEAM\*** se positionne comme une solution complète et centrée sur l'humain, qui simplifie la vie quotidienne au bureau en rassemblant en un seul endroit communication, coordination et convivialité.

## Les différentes fonctionnalités de l'application :

- Organisations d'événements internes par formulaire
- Organisations de repas entre collègues, avec liste de restaurants intégrée via Google Maps
- Gestion des ressources partagées et liste de courses
- Mise en place d'une boîte à idées pour les collaborateurs
- Demandes de déplacements professionnels par formulaire
- Intégrations de liens utiles pour les collaborateurs



**\*OP'TEAM est intégré aux abonnements Omaco One, Pro et Infinity sans restriction d'utilisateurs.**

Si vous souhaitez bénéficier d'OP'TEAM sans abonnement, le coût est de 50€ HT par mois sans restriction d'utilisateurs, avec une mise en place à 950€ HT.

Conciergerie

**VOTRE LOGEMENT A  
TROUVÉ SON ALLIÉ.  
VOS VOYAGEURS AUSSI.**



# LA CONCIERGERIE, C'EST QUOI ?

**Omaco est une conciergerie spécialisée dans la location courte durée. Nous accompagnons les propriétaires qui souhaitent se lancer ou ceux qui ont déjà mis leur logement en location mais ressentent le besoin d'un service professionnel et structuré.**

**Notre rôle est de simplifier la gestion du quotidien, d'optimiser la rentabilité du logement et de garantir une expérience fluide autant pour les hôtes que pour les voyageurs.**

## Qu'est-ce que la conciergerie de location courte durée ?

La conciergerie consiste à prendre en charge l'ensemble des actions nécessaires au bon déroulement d'une location courte durée : la préparation du logement, la qualité de l'accueil, la gestion des réservations, la coordination des intervenants, l'optimisation des performances de l'annonce et le suivi de la satisfaction des voyageurs.

L'objectif est de permettre aux propriétaires de profiter des avantages de la location sans en subir les contraintes, tout en offrant une expérience irréprochable aux voyageurs.

## Pourquoi faire appel à Omaco ?

Faire appel à Omaco, c'est profiter d'une gestion professionnelle, d'un accompagnement personnalisé et d'une approche orientée résultats.

Nous permettons aux propriétaires de se libérer de la charge mentale liée à la location tout en maximisant les performances de leur logement.

Grâce à notre expérience, notre réactivité et notre expertise, chaque logement bénéficie d'une attention particulière et d'un suivi constant, garantissant une qualité stable et des revenus optimisés.



# PACK BOOSTER

## Préparation complète du logement

- Visite du bien et remise des clés
- Vérification des équipements et de la conformité du logement
- Installation de la signalétique nécessaire
- Réalisation d'un livret d'accueil multilingue
- Prise de photographies professionnelles
- Mise en place des entrées autonomes pour le check-in et check-out

## Accompagnement administratif et réglementaire

- Assistance à la déclaration du meublé de tourisme et obligations légales
- Vérification des documents nécessaires avant mise en ligne

## Mise en service et check final

- Test complet du logement avant la première mise en ligne
- Contrôle des accès, de la literie, des luminaires, des appareils

**490€ HT**

Païement en 1 fois  
Sans engagement

**ou**

**0€**

Avec engagement  
de 6 mois



# PACK GESTION

## Mise en place et lancement

- Audit initial de rentabilité et stratégie tarifaire personnalisée
- Rédaction, création et paramétrage complet des annonces (Airbnb, Booking, etc.)

## Gestion quotidienne complète

- Gestion et synchronisation du calendrier
- Communication voyageurs 7j/7 (avant, pendant et après le séjour) via WhatsApp
- Gestion des arrivées et départs
- Suivi et mise à jour des disponibilités et tarifs
- Coordination des ménages et blanchisserie (avance de frais)
- Réassort des consommables de base (avance de frais)

## Pilotage & optimisation continue

- Ajustement dynamique des prix (Revenue Management)
- Suivi des indicateurs de performance (possibilité de créer un tableau de bord sur-mesure)
- Point mensuel de suivi et recommandations
- Gestion proactive des avis voyageurs et de la e-réputation

**20%**

de commission sur les revenus  
générés mensuellement



# NOS SUPPLÉMENTS

## 01. Fourniture de linge de maison et de kits d'accueil

Linge de lit, linge de toilette, kit d'accueil (gel douche et shampoing) et torchons de cuisine

## 02. Pack Love

Panier romantique pour 2 personnes

## 03. Conseils d'aménagement ou relooking déco

## 04. Création d'un site vitrine avec lien de paiement et de réservation en direct

**Sur devis**

# NOUS CONTACTER.

## OMACO

6 rue du Général Wurmser,  
67550 VENDENHEIM

**Mail :** [m.petit@loukeo.fr](mailto:m.petit@loukeo.fr)

**Tél. :** 07.57.02.35.89

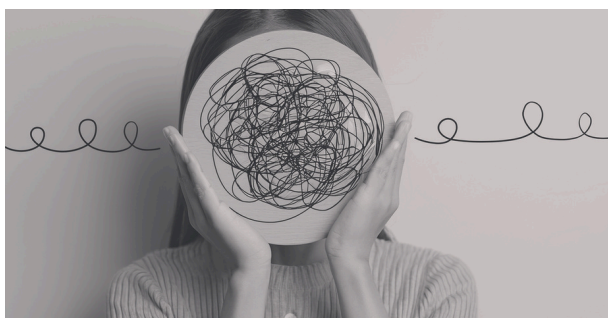




# COLLABORER AVEC NOUS.



**Un interlocuteur unique,  
une organisation fluide**



**Moins de charge mentale,  
plus de clarté**



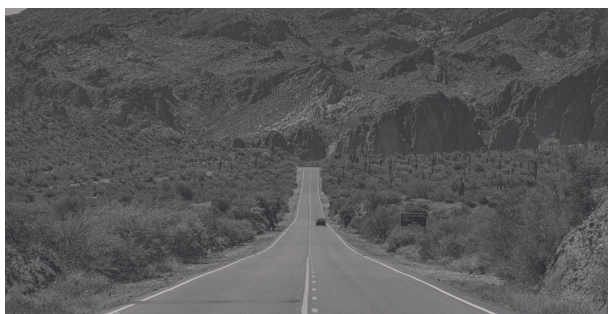
**Une gestion et facturation  
transparentes des frais**



**Une vision à long terme,  
pour un suivi de qualité**



**Des opérations fluides  
et sans contraintes**



**Des process structurés,  
avec une approche humaine**





# omaco

OFFICE MANAGEMENT & CONCIERGERIE

**OMACO SAS**

6 rue du Général Wurmser, 67550 Vendenheim - SIRET : xxxxxxxxxxxxxxxx  
Numéro RCS : xxxxxxxxxxxx - Capital social : xxxxxxxx